

Upgrade Androidu u tabletu iGET FAMILY N7B

UPOZORNĚNÍ:

Provedením upgradu dojde ke smazání původního nastavení a dat v tabletu.

Upgrade provádíte na vlastní zodpovědnost.

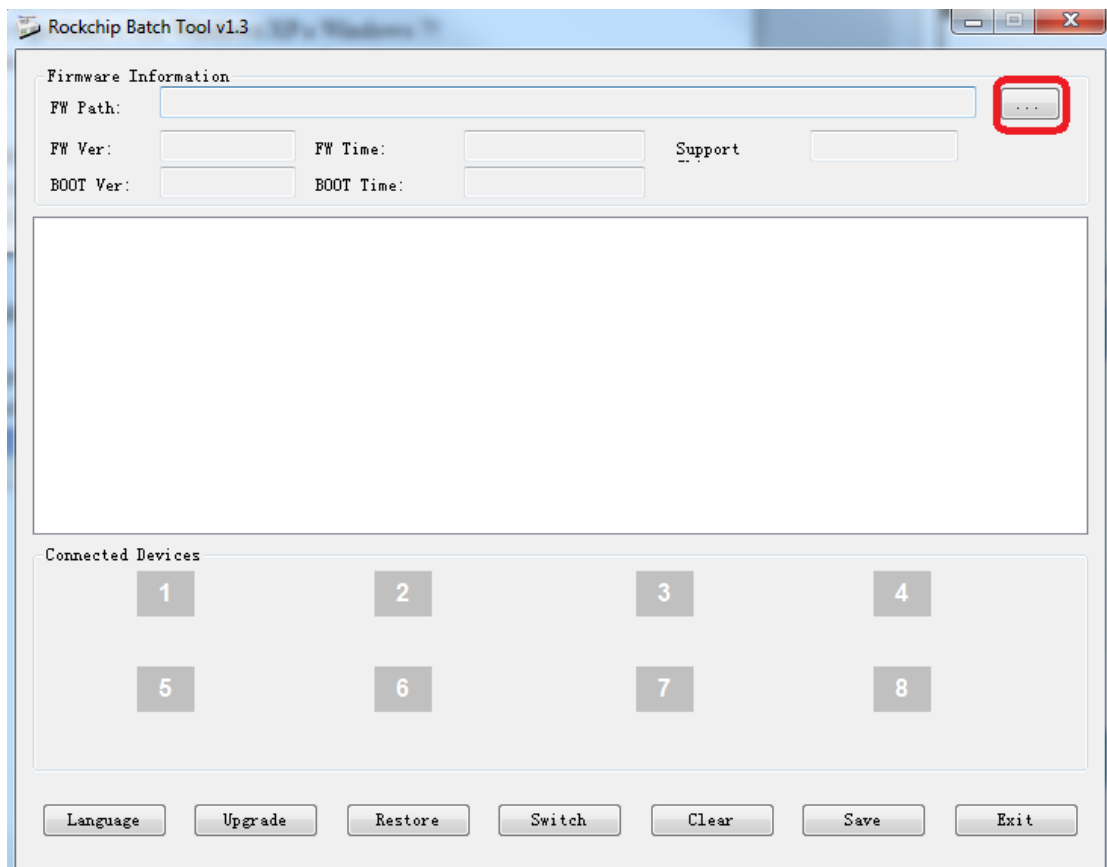
Vždy mějte připojený tablet do elektrické sítě.

Upgrade lze provádět pouze v počítači s 32b Windows XP a Windows 7!

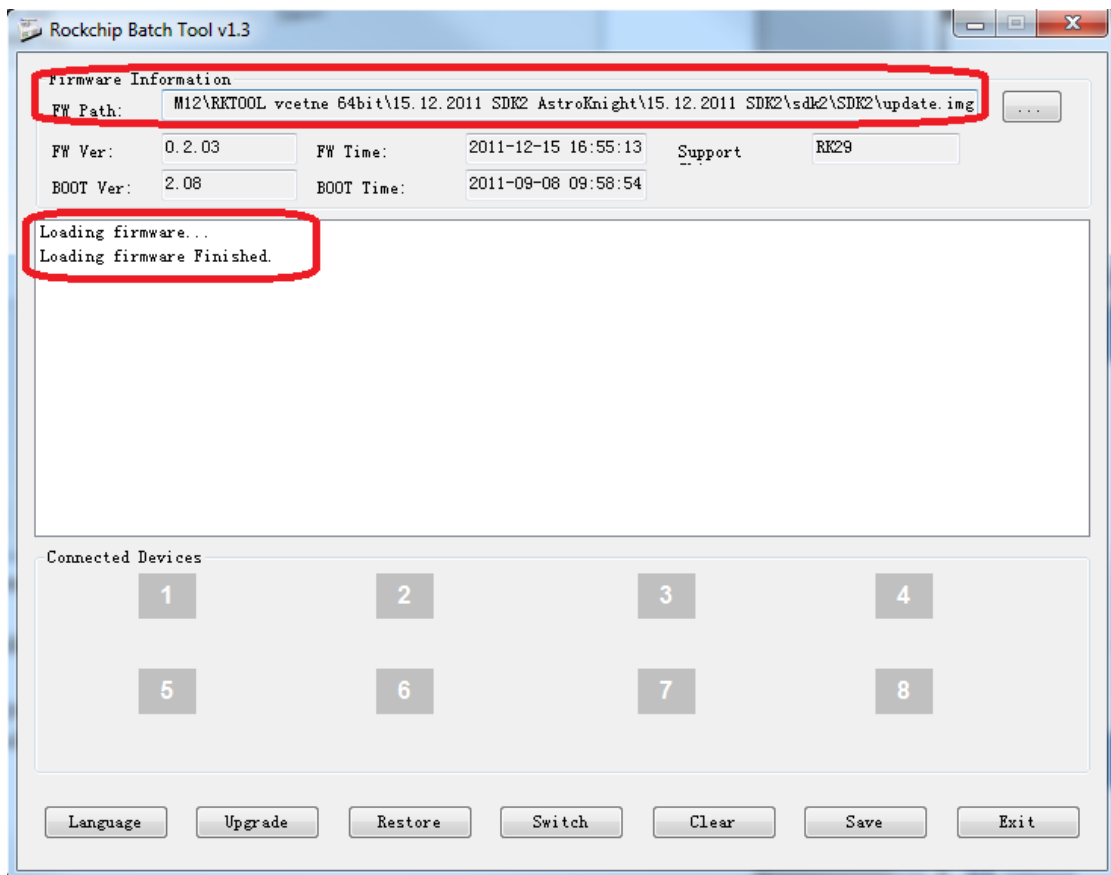
V 64b Win XP a Win 7 nemusí být nalezeny ovladače upgradovacím programem.

POSTUP UPGRADE:

- 1) Stáhněte si nový Android z webu www.iget.eu a rozbalte v PC.
- 2) Stáhněte si Aktualizační aplikaci z webu www.iget.eu a rozbalte v PC.
- 3) Spusťte soubor RKBatchTool.exe z adresáře upgrading tool.
- 4) Klikněte na tlačítko s třemi tečkami.



- 5) Vyberte soubor s updatem např. (xYxYxYxYxY.img).

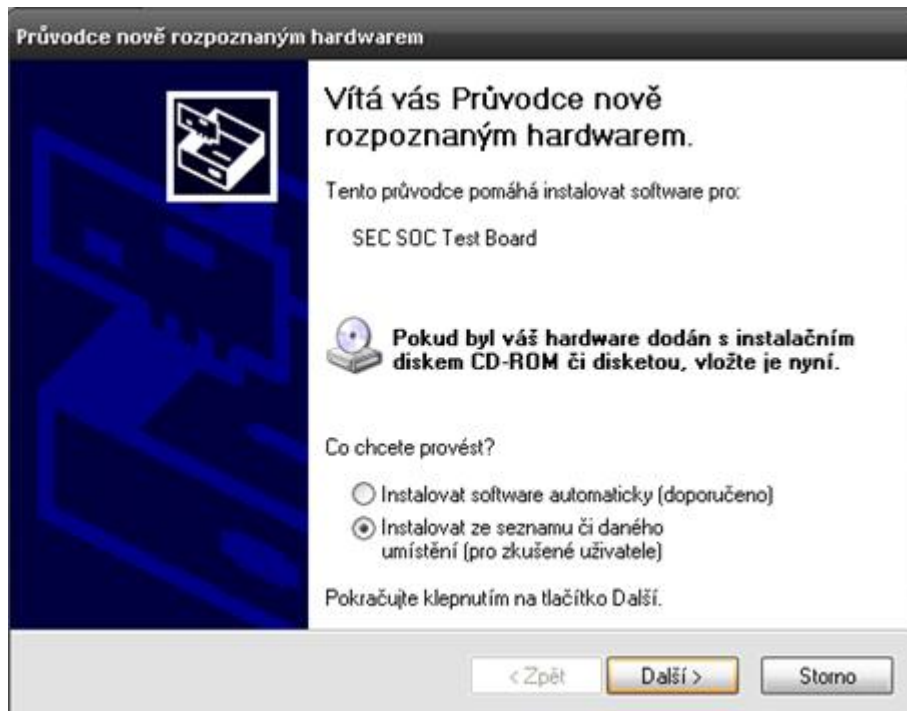


- 6) Připojte tablet do elektrické sítě. Pokud se nezapne automaticky, zapněte ho.
- 7) Připojte jeden konec USB kabelu (A->B) do počítače a druhý konec do tabletu.
- 8) Zmáčkněte na tabletu N7B resetovací tlačítko a držte ho stisknuté 2 vteřiny.
- 9) Windows začne detekovat připojené zařízení.
- 10) Ve Windows případně jiném operačním systému se vám objeví ikona znázorňující, že byl nalezen nový hardware. Pro zařízení je třeba manuálně nainstalovat ovladače, které se nachází ve složce: upgrading tool_cz_en\upgrading tool\Drivers iGET N7B*. * pro jednotlivé systémy.

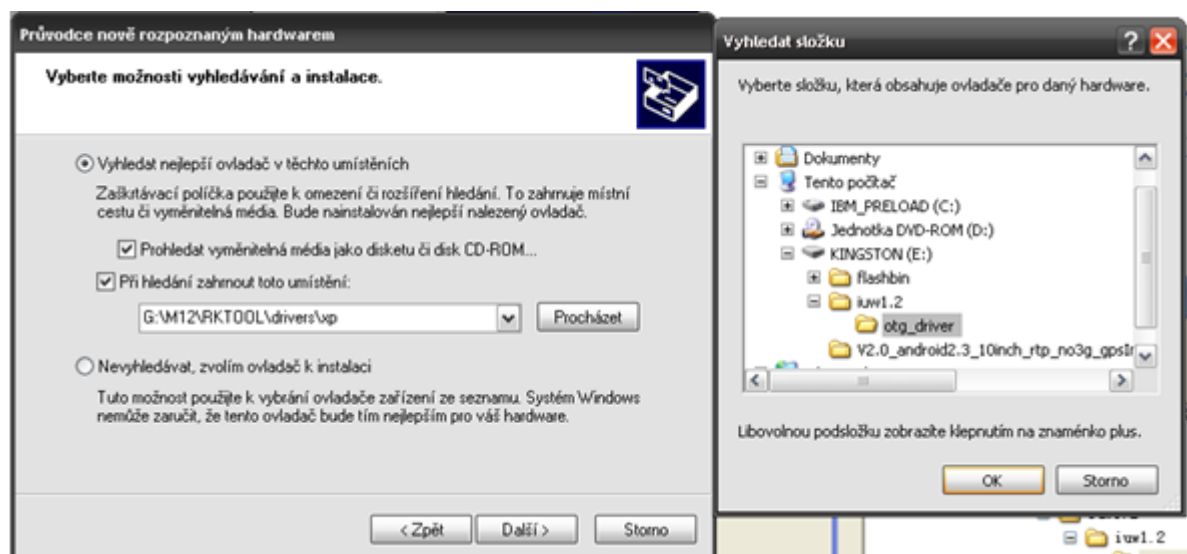
UPOZORNĚNÍ:

Ovladače jsou určeny hlavně pro 32-bitové systémy, v 64-bitových systémech nemusí být funkční!

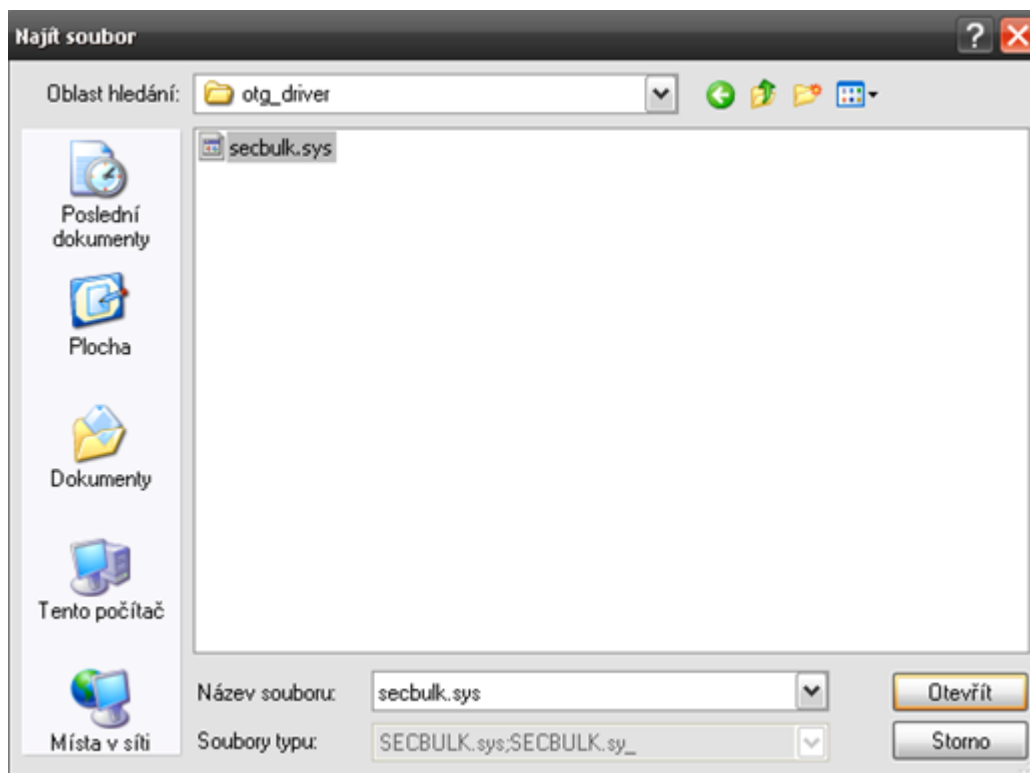
13) Vyberte Instalovat ze seznamu či daného umístění (pro zkušeného uživatele) a klikněte na tlačítko Další.



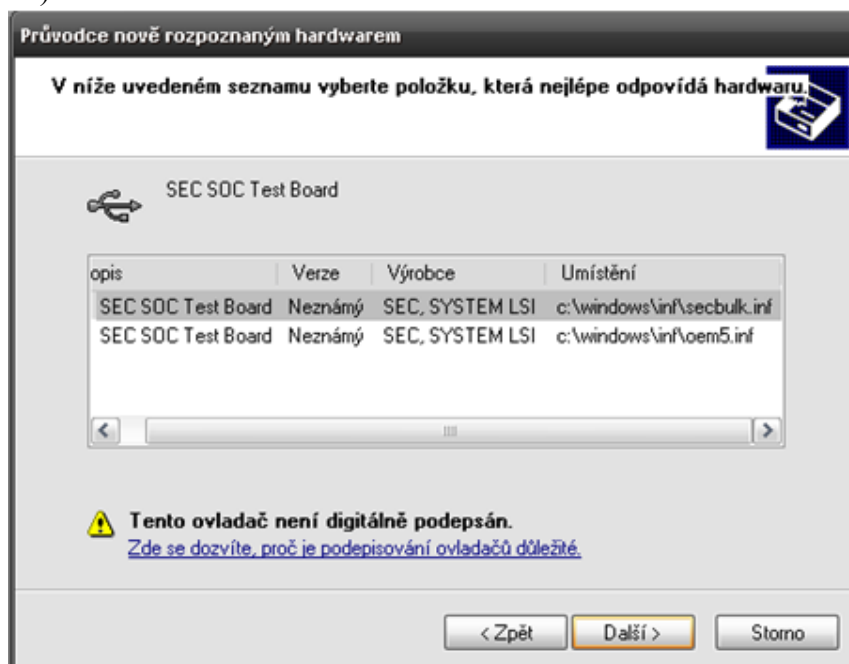
14) Najděte složku RKTOOK/drivers/*.*.



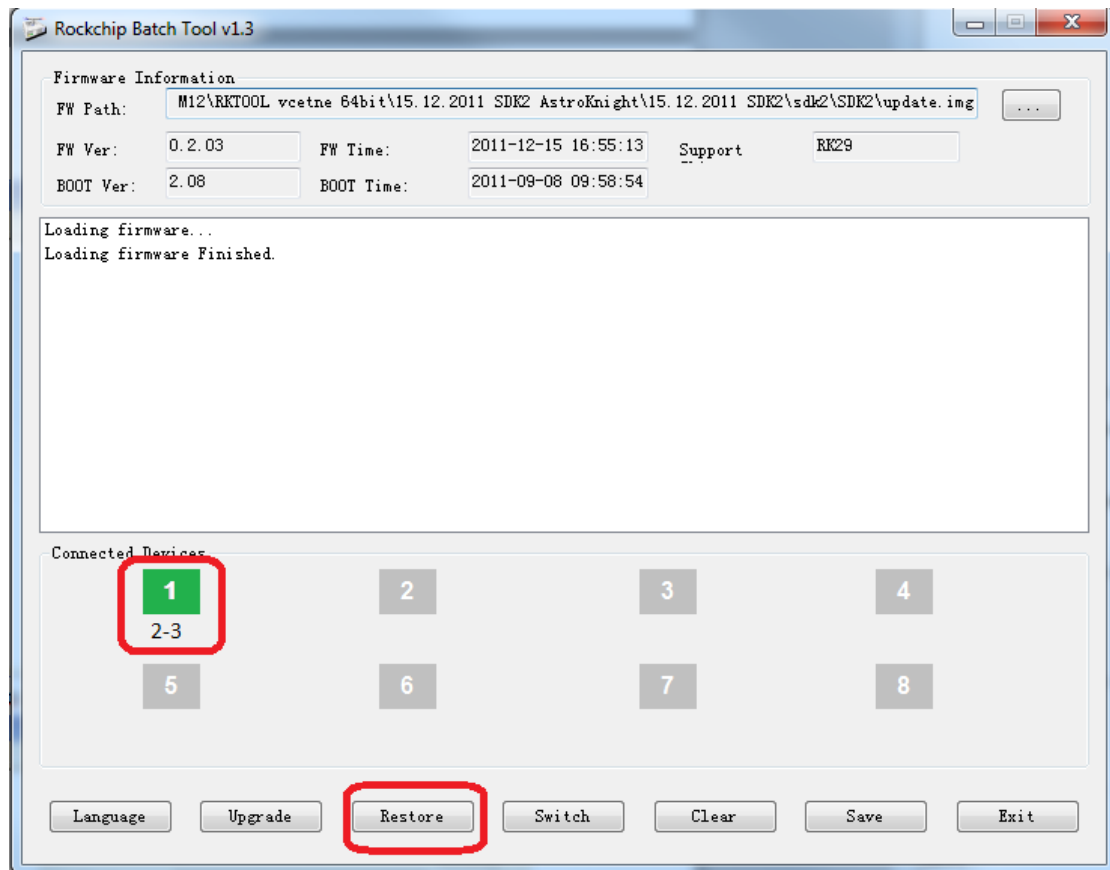
15) Zvolte soubor rockusb.sys pro daný používaný operační systém.



16) Klikněte na tlačítko Další.



17) Pokud byl ovladač nainstalován správně, obdélník dole v programu zezelená a potvrdí tak spojení s tabletem. Pokud obdélník nezezelená, připojte tablet ještě jednou dle výše uvedeného postupu. Tímto je připojení tabletu a instalace ovladačů kompletní.



Provedení upgrade:

- 18) Stiskněte tlačítko Upgrade a vyčkejte do konce upgradu, který trvá cca. 10 minut.
- 19) Po upgrade se bude tablet automaticky restartovat. Prvotní spuštění bude trvat delší dobu. Na tento restart a dokončení nastavení vyčkejte.
- 20) Pokud dojde při upgrade k nějaké chybě a bude zobrazena chybová hláška, restartujte tablet, rovněž restartujte PC a pokračujte bodem 18).
- 20) Po upgradu je tablet v základním továrním nastavení.